



OFFICE DE TOURISME

SANARY-SUR-MER

Catégorie II

SANARY

La force du caractère, la douceur de vivre



Guide

NAUTIQUE

Le mot du Maire



Sanary station nautique, c'est une réalité mais aujourd'hui c'est aussi une labellisation « France Station Nautique.» avec 2 étoiles.

Un label pour affirmer une démarche vers plus de loisirs et conforter une attractivité touristique.

Ce label rejoint, complète et conforte les autres mis en œuvre par la municipalité : Port Propre, Agenda 21, 4^{ème} Fleur, Ville Amie des Enfants (l'Unicef), Certifications à l'Accueil et à la Sécurité...

C'est pour moi une occasion de mettre en harmonie l'ensemble de toutes nos démarches, de motiver les équipes et d'être toujours plus ambitieux quant à la qualité de nos projets et au service rendu.

Le nouvel office du tourisme est terminé et devient « Comptoir Culturel d'Information » la nouvelle capitainerie va voir le jour, la station d'avitaillement ultra moderne et l'aire de carénage sont fonctionnelles, le permis de construire de la nouvelle base nautique est obtenu et l'architecte travaille sur une nouvelle Prud'homie plus fonctionnelle pour les pêcheurs fierté de notre village. Avant l'été, la mise en place des derniers débourbeurs décanteurs sera une réalité qui améliorera fortement la qualité des eaux du port de Sanary.

Nous avons proposé à tous les acteurs de la vie nautique à Sanary de s'associer à notre démarche et de la partager dans la concertation au sein du Conseil de Station de Sanary créé pour la circonstance.

Il s'agit de faire mieux connaître toutes ces activités au-delà des frontières de Sanary et de la France, d'encourager les différents prestataires à faire mieux pour rendre notre ville plus attractive et donc plus belle.

Merci à toutes celles et tous ceux qui contribuent à la conquête du Label Station Nautique avec 2 étoiles et au meilleur classement possible.

A handwritten signature in black ink, consisting of several loops and a long vertical stroke at the end.

Docteur Ferdinand BERNHARD

Maire de Sanary-sur-Mer

Président de la Communauté d'Agglomération Sud Sainte Baume

Conseiller Départemental du Var

Sommaire

Les points d'accueil touristiques	page 4
Capitainerie	page 4
Office de Tourisme	page 5
Tour de Sanary	page 6
Musée Frédéric Dumas	page 7
Les sites nautiques	page 8
La Prud'homie des pêcheurs	page 8
La Batterie de la Cride	page 9
Valeurs et traditions	page 10
La pêche artisanale	pages 10-11
Les Pointus	page 12
Les joutes provençales	page 13
Les prestataires nautiques	pages 14 à 36
Les manifestations nautiques	pages 37 à 40
Annuaire	pages 41 - 42
Sensibilisation à l'environnement	page 43
Règlementation pêche de loisir	page 44
Jeu	page 45
Plans	pages 46 - 47

Les points d'accueil touristiques



Capitainerie

2 Corniche des Baux
CS70001

83112 SANARY-SUR-MER CEDEX

Référence plan : 

Tél : +33 (0)4 94 74 20 95 | Fax : +33 (0)4 94 88 12 04

@ : capitainerie@sanarysurmer.com

VHF : Canal 9

Périodes d'ouverture :

	Du lundi au vendredi	Samedi, dimanche et jours fériés
Du 1 ^{er} octobre au 31 mars	8h-12h / 14h-18h	8h30-12h
Du 1 ^{er} avril au 30 juin et septembre	8h-12h / 14h-18h	9h-12h / 14h-18h
Du 1 ^{er} juillet au 31 août	7h-19h30	7h-19h30

Heures d'ouverture de la station d'avitaillement

- Paiement CB : ouvert 7/7 – 24h/24

- Paiement espèces :

	Du lundi au vendredi	Samedi, dimanche et jours fériés
Du 1 ^{er} octobre au 31 mars	15h-16h*	10h-11h*
Du 1 ^{er} avril au 30 juin et septembre	9h-11h / 15h-16h*	10h-11h
Du 1 ^{er} juillet au 31 août	9h-12h30 / 15h-19h	9h-12h30 / 15h-19h

*sur demande uniquement

Utilisation des pompes eaux grises - eaux noires sur demande auprès de la Capitainerie durant les heures ouvrables.

Les demandes se font sur VHF canal 9 ou téléphone au 04 94 74 20 95.





Office de Tourisme Comptoir Culturel d'Information

1, Quai du Levant
CS70001
83112 SANARY-SUR-MER CEDEX
Référence plan : **B**

Tél : +33 (0)4 94 74 01 04
@ : infostourisme@sanarysurmer.com
Site web : www-sanary-tourisme.com



Périodes d'ouverture :

	Du lundi au vendredi	Samedi	Dimanche
Basse saison	9h-12h30 / 14h-17h30	9h-12h30 / 14h-17h	Fermé
Moyenne saison	9h-18h	9h-13h / 14h-17h	Fermé (ouverture pendant les manifestations phares)
Haute saison	9h-19h	9h-19h	9h-19h

Périodes d'ouverture du Pavillon de la Mer

(annexe de l'Office de Tourisme, Quai Général de Gaulle)

Référence plan : **B**

	Tous les jours
Du 1 ^{er} juillet au 31 août	10h30-12h30 / 18h30-22h30



Tour de Sanary

Entrée Libre

Place de la Tour

Référence plan : 

Contact :

Service Patrimoine

Mairie de Sanary-sur-Mer

CS 70001

83112 SANARY-SUR-MER CEDEX

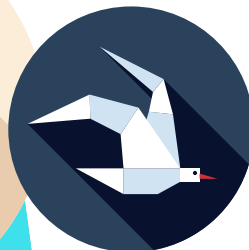
Tél : + 33 (0)4 94 32 97 89

@ : patrimoine@sanarysurmer.com

Construite selon l'architecture militaire romane à la fin du 13ème siècle, la tour de guet a soutenu des attaques ennemies. Elle deviendra ensuite prison, puis poste de garde pour les troupes en quartier d'hiver.

Érigée pour la défense de l'anse de Saint-Nazaire, la Tour de Sanary est un monument parfaitement préservé, qui offre, à son sommet, un panorama d'exception sur la ville et ses alentours.

Elle abrite des collections d'archéologie sous marine prêtées par le DRASSM.






Musée Frédéric Dumas

Entrée Libre

Salle Maurice Fargues

Rue Lauzet Ainé

Référence plan : 

Contact :

Service Patrimoine

Mairie de Sanary-sur-Mer

CS 70001

83112 SANARY-SUR-MER CEDEX

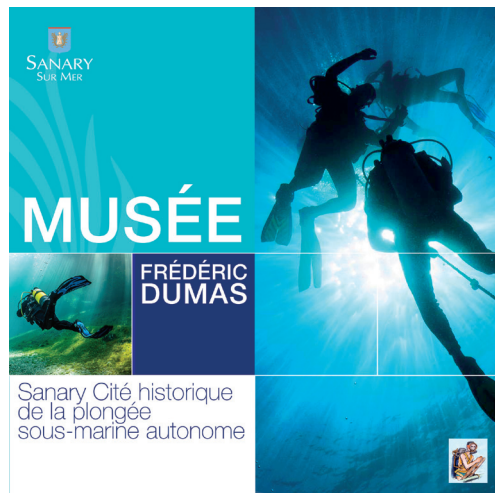
Tél : + 33 (0)4 94 32 97 89

@ : patrimoine@sanarysurmer.com

Sanary occupe une place exceptionnelle dans l'histoire de la plongée autonome, elle-même indissociable de l'aventure « Mousquemers » Frédéric Dumas, Philippe Tailleux et Jacques Yves Cousteau.

C'est pour montrer au plus grand nombre ce que furent les balbutiements de la plongée et pour rendre hommage à un Sanaryen qui fut un des plus brillants pionniers de la chasse et de la plongée qu'a été créé à Sanary, le Musée Frédéric Dumas.

Ce Musée vous est présenté selon les phases de conquête de l'homme sous la mer à savoir : voir, chasser, se déplacer, respirer, photographier et filmer.



PRUD'HOMME DES PÊCHEURS

La Prud'homie des pêcheurs

Notre patrimoine s'inscrit dans une tradition, c'est un moyen pour perpétuer un savoir, une histoire. Ainsi, Sanary a toujours abrité une flotille de pêcheurs et des activités maritimes rassemblées autour de la Prud'homie.

En 1661, 27 patrons pêcheurs obtiennent l'autorisation de créer la confrérie de Saint Pierre. Succédant à la confrérie des pêcheurs, la Prud'homie (ou tribunal de pêche), fut créée à Sanary le 4 avril 1792 par une loi du roi Louis XVI.

Les prud'hommes élus ont un pouvoir judiciaire sous la direction des affaires maritimes. Ils imaginent un mode de gestion conjuguant les ressources, les techniques et le comportement des pêcheurs et autres plaisanciers en mer. Ils déterminent, entre autres, les dates d'ouverture d'une pêcherie spécifique, l'interdiction de pêche sur les zones de reproduction de certaines espèces... Enfin, ils arbitrent les conflits entre pêcheurs et jugent des infractions commises sur le territoire afin d'en assurer la défense et la qualité des milieux aquatiques.

Soucieux de continuer à soutenir l'économie de la pêche traditionnelle, la commune de Sanary se lance dans la création d'une nouvelle Prud'homie. La création d'un nouveau bâtiment répond à plusieurs objectifs et notamment à des ambitions de promotion du patrimoine culturel et économique méditerranéen et à un besoin d'accompagnement des pêcheurs sanaryens, pratiquant toujours la pêche traditionnelle du bassin méditerranéen..

Le saviez-vous ?

Le candidat Prud'homme doit être élu à la majorité absolue et avoir été patron pêcheur pendant au moins 5 ans. Le premier Prud'homme doit être âgé d'au moins 35 ans et avoir déjà exercé la fonction de prud'homme durant 1 mandat.



La Batterie de la Cride

De Marseille à Antibes, le littoral est couvert de fortifications érigées depuis le règne de François 1^{er}.

La Batterie de la Cride a été construite autour de 1695. Elle connaîtra de réelles transformations au fil des siècles:

1695 – 1^{ère} mention d'un bastidon servant de poudrière.

1707 - Invasion de la Provence par les Austro-Sardes et menace de Toulon : Reconstruction d'une nouvelle poudrière.

1814 - Programme de défense du littoral mené par Napoléon : remise en état de la Batterie et construction d'une Tour modèle n°1

1920 - La marine installe à nouveau une batterie d'artillerie principale.

1943 - La batterie est réquisitionnée par l'armée allemande et prend le nom de « *Wolfsrachen* » (Gueule de loup).

1950 - La batterie, propriété du ministère des Armées, devient un lieu d'essai pyrotechnique.

De nos jours, le lieu est devenu emblématique pour la commune et attire chaque année de nombreux visiteurs lors des journées Européennes du Patrimoine. Des aménagements intérieurs, paysagers et scénographiques sont en cours de réalisation afin d'en faire un centre pédagogique sur la plongée sous-marine, thématique phare dans la programmation culturelle et touristique de la commune.

Au delà du rôle d'initier la découverte de façon ludique et attractive au grand public, le site aura pour vocation d'éveiller une conscience écologique des visiteurs, les amenant à intégrer la nécessité de préservation du milieu marin. Il est donc prévu d'organiser des animations visuelles, sonores, tactiles et artistiques délivrant un message de protection de l'environnement et plus particulièrement de la faune et la flore méditerranéenne.



La pêche artisanale

Sanary à toujours abrité une flottille de pêcheurs. De nos jours, 12 pêcheurs sont encore en activité. Avec 5 professionnels, aujourd'hui à la retraite, ils ramènent quotidiennement leurs poissons qui vendent sur le port. Nos pêcheurs sanaryens pratiquent différentes techniques de pêche artisanale et traditionnelles:

La pêche à la canne

La pêche à la canne est la plus prisée chez les amateurs. En effet, c'est une technique qui est peu polluante, peu intensive et qui ne requiert que peu de matériel. A Sanary, les professionnels l'utilisent pour la pêche aux gros.

La pêche aux palangres ou palangrottes

Cette technique demande un grand savoir-faire, de la patience et de la passion et nécessite peu d'investissement. On peut décrire cet outil comme une succession de lignes disposées à intervalles réguliers et mouillées pour quelques heures. Il existe une multitude d'engins pour s'adapter à la taille des espèces et pour travailler aussi bien du rivage que dans les fonds de 500m. Il est donc important de bien choisir le lieu, la saison, la direction et la vitesse du courant, ainsi que les appâts.

Par temps calme, le pêcheur tient sa ligne à la main afin de sentir les secousses du poisson se débattant.

Cette pêche est une pêche de complément, mais il n'est pas rare de sortir des prises de plusieurs dizaines de kilos!



La pêche aux filets

La pêche aux filets fait partie des traditions de pêche les plus répandues. La connaissance des fonds est primordiale pour le choix de la technique de capture à utiliser. Chaque type de filet exige un montage spécifique adapté au type de capture visée. Il existe 3 grande catégorie de pêche aux filets:

- les nappes
- les trémails
- les filets composés

Les poissons vivent en fonction des mouvements de lune et de soleil. Les filets sont généralement mouillés vers la fin d'après-midi et relevés le lendemain matin. Ainsi, la capture des poissons aux filets repose sur la rencontre du poisson avec l'engin lors de ses déplacements pour se nourrir ou lors de migrations. Néanmoins, les filets restent visibles sous l'eau. Les prises sont donc meilleures lorsque la lumière est faible.

Les poissons pêchés aux filets sont des poissons dits «de saison».

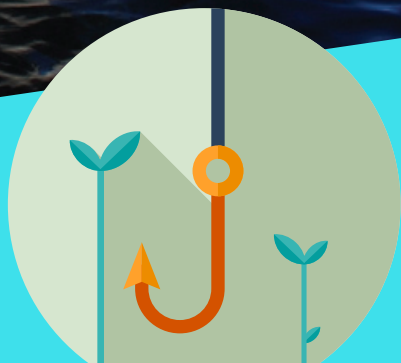
La pêche aux oursins

Il existe plusieurs techniques de pêche à l'oursin, mais à Sanary, on pratique la pêche en apnée. Dans le Var, il est interdit de pêcher à l'aide d'appareils respiratoires. Les plongées se font donc en apnée, à de faibles profondeurs avec seuls matériels: le salabre (sac rappelant l'épuisette) et la grappette (pour ne pas pêcher l'oursin à la main). Cette technique de pêche requiert une bonne condition physique car le temps d'immersion est en moyenne de 2h30 et peut aller jusqu'à 6h. En début de saison, la pêche s'effectue à peu de profondeur, il est fréquent d'atteindre 10 à 12m en fin de saison.

Dates d'ouverture de la pêche aux oursins : du 1er novembre au 15 avril

Prises autorisées : 4 douzaines par pêcheur et par jour.

Cette diversité permet de pallier aux aléas du métier par exemple en cas de mauvais temps..



Les Pointus

Le port de Sanary est reconnu comme un des plus typiques et authentiques ports des côtes méditerranéennes françaises. Il est situé au cœur de la cité et met à l'honneur une centaine de barquettes provençales dénommées «les Pointus».

Ce sont des bateaux à voile latine et à aviron. Le mât, dont la hauteur est égale à la longueur du bateau, porte une toile robuste «la mestre». D'origines très anciennes (provençales, catalanes, siciliennes ou encore liguriennes), ils servaient à la pêche au trémail (filet) ou à la palangrotte (ligne de fond).

Un Pointu mesure le plus couramment 6m (8m pour les plus grands).

Le port de Sanary est le premier port de France puisqu'il abrite pas moins de 52 unités classées «bateau d'intérêt patrimonial» et 3 classées «monument historique». A Sanary, les plus anciens datent de 1895.





Les joutes provençales

La joute provençale est inspirée des combats de joutes médiévales à cheval. Plus qu'un sport, c'est une tradition chère à la Provence.

Cette discipline consiste à opposer 2 personnes se trouvant chacune sur un bateau, en haut d'un plateau appelé «la teintaine». Le but est d'envoyer son adversaire à l'eau. Chaque jouteur est équipé d'une lance, est protégé par un plastron et d'un coussin et tient dans sa main gauche un témoin qui l'empêche d'écarter la lance de l'adversaire. Quand les jouteurs montent à bord du bateau, ils font une «embarcade» et le jouteur qui a envoyé son adversaire à l'eau est déclaré «frère».

C'est au Moyen-âge que l'attribution des couleurs des bateaux ont été décidées: le bleu pour le seigneur et le rouge pour le peuple. Trois siècles après, les bateaux des jouteurs portent toujours ces couleurs. Les pêcheurs de la première moitié du siècle qui pratiquaient la joute lors de fêtes folkloriques ont laissé place à de véritables sportifs.

La commune projette de mettre à disposition 2 bateaux afin de perpétuer la pratique de ces joutes nautiques anciennes. Ainsi, l'été, on pourra à nouveau admirer dans les ports les «Targaires Sanaryens» rivaliser d'adresse et de force.

Jeu

Quels sont les indispensables de l'équipement du jouteur ?

Taille - Lance - Témoin - Teintaine - Pantalon blanc - Maillot de la commune - Plastron

Réponses : A : Lance - B : Maillot de la commune - C : Témoin - D : Plastron - E : Teintaine - F : Taille - G : Pantalon blanc



Les prestataires nautiques





Toutes vos activités
NAUTIQUES



Société Nautique - École de voile

Quai des Baux

Référence plan : 1

Ouvert toute l'année

Tél : 04 94 74 16 39 | @ : contact@sanary-voile.fr

www.sanary-voile.fr

Voile loisir ou voile sportive, vous trouverez à Sanary la formule qui vous convient.

Vous souhaitez rejoindre un club dynamique et convivial, encadré par des moniteurs passionnés et diplômés, la Société Nautique de Sanary sera heureuse de vous accueillir. Toute l'année (mercredi a.m et samedi, sauf vacances scolaires), la Société Nautique de Sanary accueille des enfants et des adultes, à tous les niveaux de pratique, dans son école de sport.

Initiation - Perfectionnement - Compétition

2 supports sont proposés : Optimist ou Catamaran

TARIFS

Cours collectifs – vacances scolaires (5 demi-journées) :

	1 ^{er} stage	2 nd stage
Optimist	145	115
Hobi Cat 12	160	130
Hobi Cat 16	180	150

Cours particuliers :

	1h	2h	3h
Hobi Cat 1 personne	50	70	100
Hobi Cat 2 personnes	75	90	120
Hobi Cat 3 personnes	100	140	170

Pour les personnes en situation de handicap nécessitant un accompagnant, contactez directement le prestataire pour les tarifs

Croisière de plaisance



Cigno Nero

Quai Charles de Gaulle

Référence plan : 3

Ouvert de mai à septembre

Tél : 06 68 61 43 85 | @ : cedric@cigno-nero.fr

www.cigno-nero.fr



Nous vous proposons plusieurs activités à bord de ce magnifique deux mâts de 1960 :

- Journée en mer entre ami(e)s, famille, collègues de travail, à l'occasion d'anniversaire, d'enterrement de vie de jeune fille ou garçon... Venez vous détendre en découvrant notre littoral à la voile avec une formule tout compris : Location du voilier avec skipper, Apéritif, Déjeuner à la plancha fait maison, Boissons, Assurance et Carburant.
- Dégustation de vins de Provence accompagnés de mets régionaux faits maison, le tout sur fond de superbe coucher du soleil.

D'autres part, nous pouvons mettre à votre disposition un semi-rigide comme annexe du voilier pour:

- chercher les retardataires
- faire du dépose crique
- faire du ski-nautique, de la bouée ou du wakeboard

Настя может с вами говорить по русский

TARIFS

Journée en Mer : location du voilier avec skipper : à partir de 500 € pour 5 personnes; 100 € par personnes supplémentaires (14 personnes maximum).

Dégustation en Mer : 50 € par personne

Pour les personnes en situation de handicap nécessitant un accompagnant, contactez directement le prestataire pour les tarifs





Croix du Sud V

Quai Charles de Gaulle

Référence plan : 4

Ouvert de Pâques à novembre

Tél : 06 75 71 81 76

www.croixdusud5.com

Depuis 45 ans, au départ de Sanary, petit port traditionnel entre Marseille et Toulon, La Croix du Sud V vous propose, de Pâques à novembre, des excursions en mer commentées, en direct, vers les Calanques de Cassis et de Marseille, ou vers l'île de Porquerolles, les deux sites maritimes les plus connus de notre côte méditerranéenne.

TARIFS

12 calanques : adultes : 32 € / enfants : 20 €

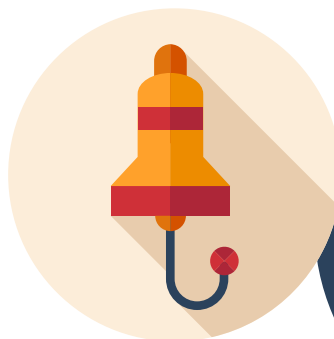
10 calanques : adultes : 29 € / enfants : 18 €

7 calanques : adultes : 26 € / enfants : 16 €

Coucher de soleil : adultes : 32 € / enfants : 20 €

Porquerolles : adultes : 40 € / enfants : 23 €

Pour les personnes en situation de handicap nécessitant un accompagnant, contactez directement le prestataire pour les tarifs



Croisière de plaisance



Découverte du vivant

(Bateau la Croix du Sud V)

Quai Charles de Gaulle

Référence plan : **5**

Ouvert de mai à octobre

Tél : 06 10 57 17 11 | @ : info@decouverteduvivant.fr

www.decouverteduvivant.fr



L'équipe de « Découverte du vivant », vous proposent une croisière d'observation des baleines et dauphins dans le sanctuaire Pelagos à bord du navire Croix du Sud V. C'est aux abords des grandes fosses marines que nous pourrons observer le dauphin bleu et blanc, le Grand dauphin, le Dauphin de Risso, le Globicéphale noir, le Cachalot, et enfin le deuxième plus grand animal de la planète, le Rorqual commun. Pour plus d'informations, se reporter à notre section « espèces observables ».

Deux conférences vous seront proposées à bord, ainsi que des explications sur nos observations tout au long de la journée.

La forte abondance de cétacés dans la zone a nécessité la création du Sanctuaire Pelagos. Au cours de cette croisière, l'occasion sera donnée d'observer d'autres représentants de la faune marine : oiseaux marins, poisson-lune, tortue caouanne, thon rouge, bonite, espadon, diable de mer de Méditerranée...

TARIFS

Adulte : 82 €

Ado et étudiant : 68 €

Enfant (5 à 11 ans inclus) : 57 €

Groupe (à partir de 10 personnes) : 5 € de remise par participant

La sortie étant longue (9 heures) nous déconseillons aux parents d'inscrire les enfants de moins de 5 ans.

Pour les personnes en situation de handicap nécessitant un accompagnant, contactez directement le prestataire pour les tarifs



Sanary Aventure Marine

Quai Charles de Gaulle

Référence plan : 7

Ouvert de mai à mi-octobre



Tél : 06 40 06 10 76 | @ : contact@sanary-aventure-marine.fr
www.sanary-aventure-marine.fr

Partez avec Sanary Aventure Marine pour observer les dauphins et baleines dans leur milieu naturel au large de Sanary, explorer les calanques de Cassis et de Marseille ou finir la journée avec une baignade dans l'eau cristalline au rocher du « Sous-marin », puis direction l'île du Rouveau avec un verre de rosé devant un magnifique coucher de soleil sur les calanques.

Pour votre plus grand confort le bateau a une capacité de 12 personnes seulement, avec des sièges adaptés à chaque passager, et possède une douche d'eau douce, et une glacière. Equipé d'un moteur 300cv dernière génération, à la fois rapide et silencieux mais aussi respectueux de l'environnement, il vous fera découvrir toutes les richesses de la Méditerranée.

TARIFS

Découverte des Calanques de Cassis et Marseille : départ tous les après-midi de 14h à 17h30. Tarif : 55€ par personne & 45€ pour les moins de 12 ans.

Whale Watching (Observation dauphins et baleines) : départ tous les matins de 9h à 12h. Tarif : 65€ par personne.

Sortie privée avec skipper – Uniquement sur réservation. 1/2 journée : 550€ pour 10 pers & 50€/pers supplémentaire. Journée : 850€ pour 10 pers & 80€/pers supplémentaire.

Bateau Taxi : uniquement sur réservation, destination de votre choix (île du Rouveau, criques du Mont Salva, Voix du Gaou, feu d'artifice, etc.). Tarif selon votre destination.

Sortie Sensations fortes (jours de mauvaise météo) : de 10h30 à 12h30 et de 14h30 à 16h30, à partir de 10 ans. Escale sur l'île du Rouveau avec baignade.

Tarif : 30€ par personne.

Coucher de soleil au Rouveau : départ tous les soirs à 18h30, retour au coucher de soleil. Tarif : 55€ par personne & 45€ pour les moins de 12 ans.

Pour les personnes en situation de handicap nécessitant un accompagnant, contactez directement le prestataire pour les tarifs

Croisière de plaisance

Le Zina

Quai Charles de Gaulle

Référence plan : 20

Ouvert de juin à octobre



www.yatch-croisiere-mediterranee.fr

Tél : 06 76 49 20 78 | 06 80 45 28 45

@ : thierry.brondi@gmail.com | vieville-pascal@wanadoo.fr

Thierry et Pascal vous accueillent pour vous faire passer une journée ou une croisière de rêve à bord du Zina. Un yacht de 22 mètres, pour vous faire découvrir la côte d'azur, la Corse, la Sardaigne ou les Baléares, tout est à votre portée ! Le yacht propose 4 cabines doubles avec 3 salles de bain, 2 solariums, jet ski, annexe avec bouée tractée et ski nautique, équipement de plongée sous marine lors de votre séjour. Equipé de toutes les dernières technologies et matériels nécessaires à votre confort et votre sécurité.

TARIFS

A partir de 150€ par personne.

Pour toute autre demande, nous contacter par mail ou téléphone.



Les prestataires nautiques

Surf - Paddle - Kayak



ESM Aloha

Plage Dorée - Référence plan : 16

Ouvert toute l'année

Tél : 06 68 91 27 86 | @ : esm.aloha@hotmail.fr
www.ecole-surf-mediterranee.com



Attendue depuis assez longtemps, enfin une école de surf ouvre en Méditerranée !

La belle bleue a la réputation d'être une mer assez calme ou peu de gens pensent y pratiquer le surf, mais en réalité le nombre de surfeurs dans la région est énorme et ce n'est pas un hasard. Je vous propose de vous faire découvrir toutes les richesses de ce sport praticable à tout âge, tout niveau et durant toute l'année. Location de Stand-up Paddle en juillet - août : matériels fournis (planche, pagaie carbone réglable, gilet et si besoin lycra ou combinaison).

TARIFS

Location de Stand-up Paddle en juillet - août :

matériels fournis (planche, pagaie carbone réglable, gilet et si besoin lycra ou combinaison)

30 min - 10 € / 1h - 15 € / 2h - 20 €

Location de Surf : matériels fournis (planche en mousse de 6 à 9 pieds et short-board en résine 5'6 à 8 pieds et si besoin lycra ou combinaison)

1h - 10 €

Stage de surf-paddle été

Initiation 2H : 35 € / 3 séances de 2H : 90 € / 5 séances de 2H : 130 €

Inscription à l'année (Octobre à juin) : découverte et Perfectionnement sur 9 mois :
Formule 1 : 78 € par mois pour 2h de cours par semaine (Interruption des cours durant les vacances scolaires)

Formule 2 : 120 € par mois pour 4h de cours par semaine (Interruption des cours durant les vacances scolaires)

Cours à la carte valable sur 9 mois : carte de 5 séances : 140 € /

Cartes de 10 séances : 250 €

Initiation : initiation 2h : 35 € / Initiation week-end : 65 €

Surf - Paddle - Kayak

WHAT SUP
Sana bay.

What'SUP

Plage du Lido - Référence plan : 17

Ouvert de mai à septembre

Tél : 06 61 39 6000 | @ : whatsapp83110@gmail.com



Nouveau sur les plages de Sanary: What'SUP vous propose sa location de Stand-up Paddle et de Kayak. Des activités simples, à pratiquer en famille. Départ de la plage du Lido direction la Baie de Bandol et l'île de Bendor! Passez un agréable moment en profitant de la nature et ses beaux paysages.

Balades et sensations de glisse pour toute la famille !

TARIFS

Tout le matériel de sécurité et de confort nécessaire est fourni et compris dans les tarifs.

Location Paddle

	30 minutes	1h	2h	1/2 journée
1 à 4 personnes	10 €	15 €	25 €	40 €
6 personnes et +	10 €	12 €	20 €	35 €
Abonnement 5h - 50€ / 10h - 90€				

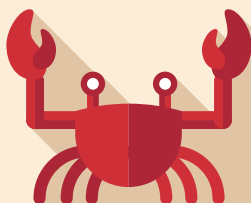


Location Kayak

	30 minutes	1h	2h	1/2 journée	1 journée
1 place	10 €	15 €	20 €	30 €	40 €
2 places			30 €	50 €	70 €
3 places (2 adultes + 1 enfant)			40 €	60 €	80 €



Pour les personnes en situation de handicap nécessitant un accompagnant, contactez directement le prestataire pour les tarifs



Les prestataires nautiques

Motonautisme



Sanary Jetski

Parc de l'Esplanade - Référence plan : 18

Ouvert du 1^{er} mai au 30 septembre

Tél : 06 80 61 59 57 | @ : info@sanary-jetski.fr
www.sanary-jetski.fr



L'équipe de Sanary Jet Ski vous accueille pour découvrir le plaisir du pilotage du jet ski mais également pour découvrir les merveilleuses côtes Varoises. Le but est de pouvoir allier découverte, apprentissage, sensation de pilotage et de glisse dans une randonnée qui vous fera vivre un moment de vie inoubliable.

Pour connaître les prérequis pour piloter le Jet Ski et les pièces à fournir pour la location, merci de vous rendre sur le site internet.

Venez profiter des sensations de glisse à bord de nos bouées multi places. Nos moniteurs diplômés d'Etat vous accompagnent dans cette activité pour partager plaisir, sécurité et franche rigolade. Cette activité est accessible à tous.

Retrouvez les prérequis pour la pratique, merci de vous rendre sur le site internet.

TARIFS

Engins tractés - Bouées

- Le tour de 15 min (Minimum 2 Personnes) 20 €
- Carte de 10 tours (Carte familiale, soit 17 € le tour, valable sur la saison) 170 €

Randonnées Jet Ski

- Randonnée initiation (Durée : 30min - Prix pour 1 ou 2 personnes par Jet Ski) 85 €
- Mini randonnée (Durée indicatif 1h - Prix pour 1 ou 2 personnes par Jet Ski) 140 €
- Randonnée (Durée indicatif 1h30 - Prix pour 1 ou 2 personnes par Jet Ski) Proposée en coucher de soleil 180 €
- Randonnée découverte (Durée indicatif 2h - Prix pour 1 ou 2 personnes par Jet Ski) Proposée le matin 200 €



Motonautisme



Solar Boat

Quai Charles de Gaulle - Référence plan : 21

Ouvert de mai à octobre

Tél : 06 29 47 41 02 | @ : contact@sanary-location-bateau.fr
www.sanary-location-bateau.fr



Nouveau sur Sanary !

Location de bateaux sans permis électriques à autonomie rechargeable.

Tout le confort des bateaux avec permis : matériel de sécurité, bain de soleil, échelle de bain, table etc...

Ces bateaux sont équipés de panneaux solaires rechargeables pendant la navigation favorisant le respect de l'environnement !

Capacité d'accueil : 7 personnes, plateforme arrière permettant l'accès aux personnes à mobilité réduite en toute facilité et en toute sécurité.

TARIFS

A partir de 140€ la demi-journée.



Les prestataires nautiques

Motonautisme



Sanary Location

Quai du Levant - Référence plan : 13

Ouvert de mi-avril à fin novembre



Tél : 06 29 47 41 02 | @ : contact@sanary-location-bateau.fr
www.sanary-location-bateau.fr



Location de bateaux à moteur, avec ou sans permis. Pour une escapade dans la baie de Sanary sur les îles des Embiez, ou du Rouveau, une journée détente dans les calanques de Cassis, ou à Porquerolles, une baignade entre midi et deux, ou tout simplement une matinée de pêche entre amis.

TARIFS

Location de bateau sans permis, 4 personnes, à partir de 90€ (1/2 journée) profitez des îles des Embiez ou du Rouveau à 45 minutes de Sanary.

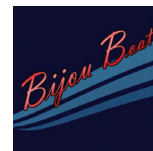
- Location de bateau avec permis, 6 personnes, à partir de 210€ (1/2 journée) l'eau cristalline des calanques de Cassis à 45 minutes de Navigation.

- Location de bateau avec permis, 10 personnes, (7 mètres / 175 CV) : 44€ par personnes en pleine saison.

- Sortie "Sun Set" 18h30 / 22h en saison : 130€ pour la soirée. (Apéro couché de soleil, ski nautique, bouée tractée...).



Motonautisme



Bijou Boat

Quai du Levant - Référence plan : 12

Ouvert d'avril à mi-novembre



Tél : 06 12 72 36 84 | @ : lekrissy@wanadoo.fr

www.bijouboat.com



BIJOU BOAT LOCATION, location de bateaux à Sanary vous propose une large gamme de bateaux à moteur qui vous permettront de découvrir des sites exceptionnels telles que les fameuses calanques de Cassis ou l'île de Porquerolles. Bijou Boat, c'est aussi l'organisation d'incentive et d'événementiels et la location de yachts luxueux.

TARIFS

		Basse saison		Moyenne saison			Haute saison		
		Demie-journée	Journée	8h30 - 13h	13h30 - 18h	9h - 18h	8h30 - 13h	13h30 - 18h	9h - 18h
Open habitable	Sans permis	90	110	90	110	140	100	120	150
	5m70	230	260	230	250	310	250	270	330
	6m90	270	320	270	390	380	300	320	410
	7m50	320	380	320	350	460	360	390	490
	8m50	-	600	-	-	700	-	-	800
	Semi-rigide	5m70	230	260	230	250	310	250	270
	7m	290	350	290	320	410	320	350	440
	7m70	350	420	350	370	490	410	430	550
	8m	380	470	380	420	550	440	480	600
	9m	410	540	410	480	640	460	540	690
	8m50	360	460	360	390	520	420	450	580





Bateau école Chris

24 rue Barthélémy de Don - Référence plan :

19

Ouvert toute l'année

Tél : 06 58 49 02 10 | @ : bechris1223@gmail.com

www.bateauecolechris.com

Après des années de passion pour la mer, Chris vous embarque pour une formation aux différents permis mer « côtier ou hauturier », ainsi qu'au permis eaux intérieures.

La formation s'effectue à Sanary dans une salle situé au 24 rue Barthélemy de don. La salle est équipée de la même technologie qu'est utilisée à l'examen par les affaires maritimes.

Et enfin pour valider la pratique ainsi que le permis, on vous propose le plus joli des plan d'eau... la baie de Sanary..

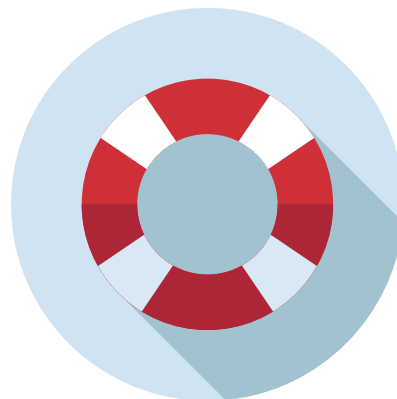
TARIFS

Permis côtier ou fluvial : tarif variable selon la saison

Permis hauturier : à partir de 700€

Extension fluvial (eau intérieure) : à partir de 240€

Cours particulier (pour les personnes possédant le permis côtier à hauturier):
à partir de 100€/heure



Sport sous-marin

Sentier sous-marin

Plage de Portissol - Référence plan :
Ouvert en juillet et août

14



Tél : 04 94 74 01 04 | @ : infostourisme@sanarysurmer.com
www.sanarysurmer.com

Découvrez la richesse des fonds de la méditerranée sous la supervision d'un Eco guide de la mer.

Au départ de la plage de Portissol, le sentier sous marin se situe dans une zone réservée de 4 500m², à une profondeur maximale de 5m.

Observez la variété et la richesse des fonds et participez à la préservation de cette frange littorale si fragile.

Ouvert à tous à partir de 6 ans

Les enfants de moins de 12 ans doivent être accompagnés d'un adulte

Durée de l'activité 2h

Se munir d'un maillot de bain et d'une serviette..

TARIFS

Adulte : 15 €

Moins de 12 ans : 12 €

Tarif groupes 10 adultes : 12 € par personne.

Tarif groupes 10 enfants : 9 € par personne.

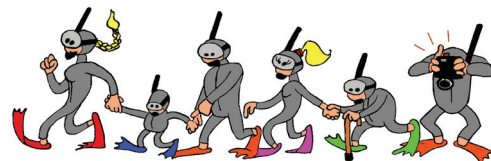
Non payant pour les enfants scolarisés à Sanary sur présentation d'un justificatif .

Prêt du matériel (palmes, masque, tuba et combinaison) compris.



Les prestataires nautiques

Sport sous-marin



Randonnée palmée Sanary

Quai Charles de Gaulle - Référence plan : 8

Ouvert du 15 juin au 15 septembre

Tél : 06 28 07 61 65 | @ : snorkelingsanary@hotmail.fr

www.randonneepalmeesanary.pagesperso-orange.fr



Embarquez sur notre bateau rapide pour une balade familiale en « palmes, masque, tuba » sur les plus beaux sites de la baie de Sanary ! Lydie et Sylvain vous font partager leur passion de la mer dans une ambiance décontractée. Sourire et équipement fourni (palmes, masque, tuba, combinaison)

Les plus !

- Pour les grands et les petits.
- Priorité à la détente et à la pédagogie.
- Petite structure conviviale avec possibilité de privatiser le bateau (6 personnes embarquées)
- Moniteurs expérimentés.
- Bateau rapide et confortable.
- Zone de plongée « Natura 2000 »

Et si l'expérience vous a plu, tentez le baptême de plongée amélioré en cours particulier.

TARIFS

Enfants : 30 €

Adultes (dès 10 ans) : 40 €

Baptême de plongée amélioré : 80 €

Pour les personnes en situation de handicap nécessitant un accompagnant, contactez directement le prestataire pour les tarifs





Centre de plongée

quai Marie Esménard - Référence plan : 2

Ouvert toute l'année

Tél : 06 28 05 24 57 | @ : contact@sanary-plongee.com

www.sanary-plongee.com



Ouverts toute l'année, nous vous accueillons dans des conditions idéales pour découvrir la richesse et la diversité de nos sites de plongée. Que vous soyez débutant ou confirmé, en individuel ou en groupe, chacun trouvera une formule correspondant à ses envies.

De nombreuses plongées vous seront proposées pour tous les niveaux allant de 4 à 60 m. Situés dans une zone naturelle reconnue d'intérêt Européen, vous pourrez découvrir la richesse de la vie sous marine méditerranéenne : mostelles, corbs, mérours, murènes, congres, barracudas, gorgones, nacres et bien d'autres espèces marines.

TARIFS

Initiation

- Baptême 65€
- Pack Découverte 175€
- Pack Enfant Explorateur 155€
- Plongeur Encadré 12m 250€

Formations Françaises

- Niveau 1 340€
- Niveau 2 55€/Plongée
- Niveau 3 55€/Plongée

Formations Internationales

- PADI Open Water Diver 490€
- PADI Advanced Diver 370€
- PADI Rescue Diver 420€
- Spécialités PADI Nous consulter
- Passerelle vers OWD 220€

Formations Nitrox

- Nitrox Base 200€
- Nitrox Confirmé 360€
- Formule Combinée 450€

Exploration

- Plongeur Autonome 30€
- Plongeur Encadré 45€
- Plongée Spéciale +5€
- Carte 10 Plongées 11^{ème} Plongée Offerte

Location

- Bloc, Détendeur, Gilet, Combinaison 5€/Élément
- Pack Equipement de Base 15€

Gonflage

- Gonflage Bloc Personnel / Bloc non Embarqué 2€ / 8€



Les prestataires nautiques

Glisse aéro-tractée Parachute ascensionnel



Sanary parachute

Quai Charles de Gaulle - Référence plan : 6

Ouvert du 1er mai au 15 octobre

Tél : 06 11 55 34 08 | @ : sanaryparachute@wanadoo.fr

www.sanaryparachute.com



L'équipe de Sanary Parachute vous accueille sur le port de Sanary pour vous faire vivre une expérience riche en sensations. Nos moniteurs diplômés d'état vous feront admirer - en toute sécurité - un point de vue imprenable et unique sur la baie de Sanary/Six Fours à plus de 100 m de haut.

Le décollage et l'atterrissage se font sur le bateau plateforme spécialement conçu pour la pratique du parachute ascensionnel

Facile, accessible à tous dès 5 ans
Vous pouvez voler seul, à deux, trois ou quatre.

TARIFS

À partir de 90 € le vol double.



Pêche

Maïreva

Maïreva

Quai Charles de Gaulle - Référence plan :
Ouvert toute l'année

11



Tél : 06 09 42 31 45 | @ : contact@croisiere-mediterraneenne.fr
www.croisiere-mediterraneenne.fr



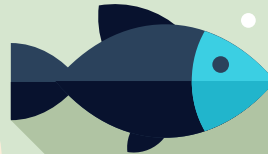
Embarquez avec Mathieu, pour une journée ou plusieurs jours à bord du Maïreva. Que ce soit pour fidéliser vos clients ou simplement passer une journée entre amis ou en famille, Mathieu s'adaptera à vos envies. La pêche au gros est l'activité principale, mais il peut également vous emmener faire un safari photos (dauphins et baleines), une sortie à la journée sur Porquerolles ou aux Calanques de Cassis et Marseille, et même une croisière en Corse. Le Maïreva est un bateau Guy Coach de 16,5 m, disposant de 3 chambres avec 2 salles de bain, flybridge, solarium, tout équipé en électronique pour votre sécurité.

TARIFS

Pêche au gros: 280€ par personne

Sortie à la journée autour des îles de Sanary : départ 9h30 retour 17h00 à partir de 90€ par personne

Pour les croisières et groupes nous contacter nous étudions toutes vos demandes.



Les prestataires nautiques



MISTIGRI-ALBACORE .com
Pêche au gros à Sanary



Mistigri-Albacore

Quai Charles de Gaulle - Référence plan : 9

Ouvert du 1er juin au 30 octobre

Tél : 06 07 39 05 48 | @ : contact@mistigri-albacore.com

www.mistigri-albacore.com



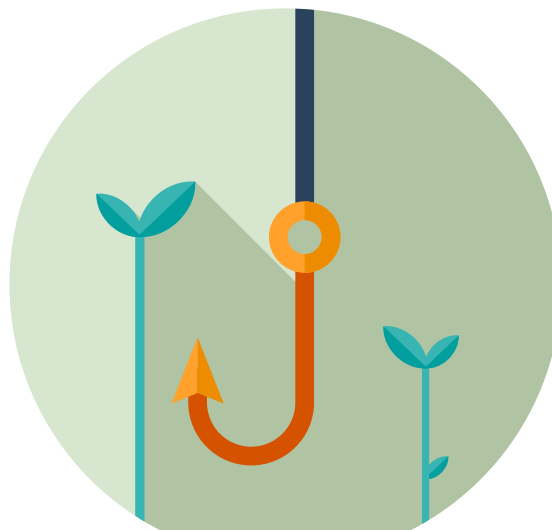
Pêche au gros sur le Mistigri-Albacore. Une journée inouïe !!! Nicolas partage sa passion : la pêche au thon et à l'espadon ; 35 ans d'expérience en mer.

Safari Photos : cachalots, baleines et dauphins.

Une journée au départ de Sanary sur mer à 7h du matin, le matériel de pêche est fourni. Retour dans la soirée.

TARIFS

À partir de 190€ selon prestation.



Pêche



TOURNEVIRE III

Quai Charles de Gaulle - Référence plan : 10
Ouvert toute l'année



Tél : 06 16 12 19 16 | @ : tournevire@club-internet.fr

Venez vivre une journée en mer auprès de pêcheurs professionnels.

L'équipe du «TOURNEVIRE III» vous propose une sortie pêche au gros, à la canne ou à la palangre, thon et espadon et peut-être battre leur record du plus gros thon pêché à Sanary : 216kg !

Dylan et Bruno vous proposent de récupérer le lendemain une part de votre prise.

Souvenirs et sensations garantis !

Vous pourrez également privatiser le bateau pour vos envies les plus folles.

TARIFS

De 100 à 180 € selon prestations (hors privatisation événements)

Pour les personnes en situation de handicap nécessitant un accompagnant, contactez directement le prestataire pour les tarifs



Multi-activités

UCPA
SPORT YOUR NATURE

UCPA

Chemin de la Colline - Référence plan : 15

Ouvert de mi-juin à fin septembre

Tél : 04 94 74 06 43 | @ : sanary.dc@ucpa.asso.fr

www.ucpa-vacances.com



Le coeur de l'expérience UCPA, c'est révéler sa vraie nature par le sport.

Sortir de chez soi, de son confort, de ses habitudes, choisir l'activité sportive qui fait vibrer, partager le même espace et les mêmes sensations, vivre des bons moments avec le moniteur et progresser, sentir qu'on participe, avec d'autres, à une aventure plus grande, goûter aux bonheurs de moments vrais et revenir plus confiant.

Toujours préservés, la baie et les récifs des Embiez forment un extraordinaire site de nautisme et de plongée. Chant des cigales, senteurs méditerranéennes, plage de sable, grand marché provençal, ruelles typiques animées et accueil chaleureux sont au rendez-vous.

TARIFS

De 279 à 499 € la semaine tout compris (hors transport)

Pour les personnes en situation de handicap nécessitant un accompagnant, contactez directement le prestataire pour les tarifs



Les manifestations
nautiques à Sanary



Toutes vos manifestations
NAUTIQUES

Les manifestations nautiques à Sanary



De février à mai

- Exposition - Musée Frédéric Dumas



« le cinéma sous l'eau »

Avril

- Les délices de la mer



Dégustation sur place ou à emporter de produits de la mer.

- Embarquements Immédiats



Organisés par l'association des Pointus de Sanary.

Embarquez à bord de ces magnifiques bateaux de tradition et d'intérêt patrimonial pour une escapade inoubliable.

Mai

- Embarquements Immédiats



Organisés par l'association des Pointus de Sanary.

Embarquez à bord de ces magnifiques bateaux de tradition et d'intérêt patrimonial pour une escapade inoubliable.

- l'Art bleu



Le Musée Frédéric Dumas organise son salon annuel des arts appliqués au monde sous-marin.

- Démonstrations de joutes nautiques provençales



La ville de Sanary-sur-Mer à l'immense plaisir d'accueillir à nouveau la pratique de ce sport de tradition dans son port. Pour le plaisir des petits et des grands.

De juin à septembre

- Exposition - Musée Frédéric Dumas



« respirer »



Juin

- Embarquements Immédiats



Organisés par l'association des Pointus de Sanary.

Embarquez à bord de ces magnifiques bateaux de tradition et d'intérêt patrimonial pour une escapade inoubliable.

- La Virée de Saint-Nazaire



L'association des Pointus de Sanary organise depuis le printemps 2007 une fête maritime annuelle dédiée aux bateaux de patrimoine et de tradition.

Virée, exposition, groupes folkloriques, artistes, jouets écolo-scientifico-rigolos, photographes, corderie, fabrication de drapeaux, noueurs, coquillages, couture provençale, savons, décorations, maquettes, maquillage, animations de pirates...

Un moment agréable à passer en famille pour (re)découvrir notre patrimoine.

- Faites du Nautisme



La Station Nautique de Sanary-sur-Mer participe à cet évènement France Station

Nautique visant à l'initiation et la découverte des activités nautiques de la commune au grand public.

- Fête de la Saint-Pierre



Cérémonie religieuse et jeté de gerbes en mer.

Défilé des pêcheurs.

- Démonstrations de joutes nautiques provençales



La ville de Sanary-sur-Mer à l'immense plaisir d'accueillir à nouveau la pratique de ce sport de tradition dans son port. Pour le plaisir des petits et des grands.

Juillet

- Concours de pêche enfants

Organisé par le Groupement Nautique des Plaisanciers de Sanary.

- Fête nationale



Parade des Pointus illuminés avant le feu d'artifice.

-Démonstrations de joutes nautiques provençales



La ville de Sanary-sur-Mer à l'immense plaisir d'accueillir à nouveau la pratique de ce sport de tradition dans son port. Pour le plaisir des petits et des grand



Les manifestations nautiques à Sanary

Août

- Concours de pêche enfants

Organisé par le Groupement Nautique des Plaisanciers de Sanary.

- Embarquements Immédiats



Organisés par l'association des Pointus de Sanary.

Embarquez à bord de ces magnifiques bateaux de tradition et d'intérêt patrimonial pour une escapade inoubliable.

- Fête de la libération de Sanary



Parade des Pointus illuminés avant le feu d'artifice.

- Rallye des voiles classiques

Organisé par la Société Nautique.

- Démonstrations de joutes nautiques provençales



La ville de Sanary-sur-Mer à l'immense plaisir d'accueillir à nouveau la pratique de ce sport de tradition dans son port. Pour le plaisir des petits et des grands.

Septembre

- Embarquements Immédiats



Organisés par l'association des Pointus de Sanary.

Embarquez à bord de ces magnifiques bateaux de tradition et d'intérêt patrimonial pour une escapade inoubliable.

- Démonstrations de joutes nautiques provençales



La ville de Sanary-sur-Mer à l'immense plaisir d'accueillir à nouveau la pratique de ce sport de tradition dans son port. Pour le plaisir des petits et des grands.

Décembre

- Fêtes de Noël



Parade des Pointus illuminés avant le feu d'artifice.



POINTS D'ACCUEIL TOURISTIQUE

Dénomination	Adresse	Repère plan	Téléphone	E-mail
Capitainerie	2 Corniches des Baux	A	04 94 74 20 95	capitainerie@sanarysummer.com
Office de Tourisme Comptoir Culturel d'Information Pavillon de la Mer	1 Quai du Levant Quai Général de Gaulle	B B	04 94 74 01 04	infostourisme@sanarysummer.com

NUMÉROS UTILES

Météo	3250
Météo Marine	3201
Gare SNCF	3635
Infos Routières	0826 022 022

NUMÉROS D'URGENCE

Commissariat de Police	17
Pompiers	18
SAMU	15
Appels d'urgence étrangers	112
Pharmagarde	3237

ACTEURS NAUTIQUES

Activités	Prestataire nautique	Adresse	Repère plan	Téléphone	E-mail
Permis Bateau	Bateau école Chris	Rue Barthélémy de Don	19	06 58 49 02 10	bechris1223@gmail.com
Location Bateau	Bijou Boat	Quai du Levant	12	06 12 72 36 84	lekrissy@wanadoo.fr
Excursion en mer	Croix du Sud V	Quai Général du Gaulle	4	0 6 75 71 81 76	SMS939@orange.fr
Excursion en mer	Cigno Nero	Quai Général de Gaulle	3	06 68 61 43 85	cedric@cigno-nero.fr
Observation des cétacés	Découverte du vivant	Quai Général de Gaulle	5	06 10 57 17 11	info@decouverteduvivant.fr
jetski	Sanary Jetski	Parking de l'Esplanade	18	06 80 61 59 57	info@sanary-jetski.fr
Pêche au gros	Maireva	Quai Général de Gaulle	11	06 09 42 31 45	contact@croisieremediterraneenne.fr
Pêche au gros	Mistigri-Albacore	Quai Général de Gaulle	7	06 07 39 05 48	contact@mistigri-albacore.com
Plongée sous-marine	Sanary plongée	Quai Wilson	2	06 28 05 24 57	contact@sanary-plongee.com
Parachute ascensionnel	Sanary parachute	Quai Général de Gaulle	6	06 11 55 34 08	sanaryparachute@wanadoo.fr
Location de paddle	What'SUP	Plage du Lido	17	06 61 39 60 00	whatsup83110@gmail.com
Snorkeling	Randonnée palmée	Quai Général de Gaulle	8	06 28 07 61 65	snorkelingsanary@hotmail.fr
Ecole de surf	ESM Aloha	Plage Dorée	16	06 68 91 27 86	esm.aloha@hotmail.fr
Excursion en mer	Sanary Aventure Marine	Quai Général de Gaulle	7	06 40 06 10 76	contact@sanary-aventuremarine.fr
Ecole de voile	Société Nautique	Quai des Baux	1	04 94 74 16 39	contact@sanary-voile.fr
Découverte des métiers de la mer	Tournevire III	Quai Général de Gaulle	10	06 16 12 19 16	tournevire@club-internet.fr
Location Bateau	Sanary location	Quai du Levant	13	06 29 47 41 02	contact@sanary-locationbateau.fr
Location Bateau	Solar Boat	Quai Général de Gaulle	21	06 29 47 41 02	contact@sanary-location-bateau.fr
Vacances sportives	UCPA	Chemin de la Colline	15	04 94 74 06 43	sanary.dc@ucpa.asso.fr
Excursion en mer	Le Zina	Quai Général de Gaulle	20	06 76 49 20 78 - 06 80 45 28 45	thierry-brondi@gmail.com - vieille-pascal@wanadoo.fr

Sensibilisation à l'environnement



La Posidonie, protectrice de nos plages

La posidonie (*posidonia oceanica*) qui tient son nom de Poséidon, le dieu de la mer dans la mythologie grecque, n'est pas une algue mais une plante à fleurs qui joue un grand rôle en Méditerranée.

La Posidonie : Ecosystème majeur de la méditerranée.

Elle se développe en vaste herbier qui, en véritable forêt sous marine, héberge un quart des espèces présentes en Méditerranée, assure l'oxygénation de la mer grâce à la photosynthèse, fixe les sédiments et diminue la force des vagues arrivant sur la côte.

La Posidonie est fragile.

Elle fait l'objet d'un classement en espèce protégée depuis 1988 car elle résiste mal aux pollutions et sa faible croissance (1 cm/an) ne peut compenser son arrachage par les ancres des bateaux au mouillage. Préserver la posidonie, c'est aussi préserver toutes les espèces qui y vivent et qui en vivent.

La Posidonie protège nos plages

Les herbiers freinent les courants et vagues au large. Ces mêmes courants entraînent les feuilles mortes vers la côte. Leur accumulation crée des banquettes qui absorbent une partie de la houle et protègent le rivage contre l'érosion.


La commune de Sanary-sur-Mer, dans le but de préserver son littoral et ses plages, laisse les banquettes de posidonie jouer pleinement leur rôle protecteur tout au long de l'année et ne procède qu'à une régulation de celle-ci en période estivale.

Protégez l'environnement !
Adoptez les gestes éco-responsables !
Consultez les panneaux de sensibilisation sur les plages et dans les points d'accueil !

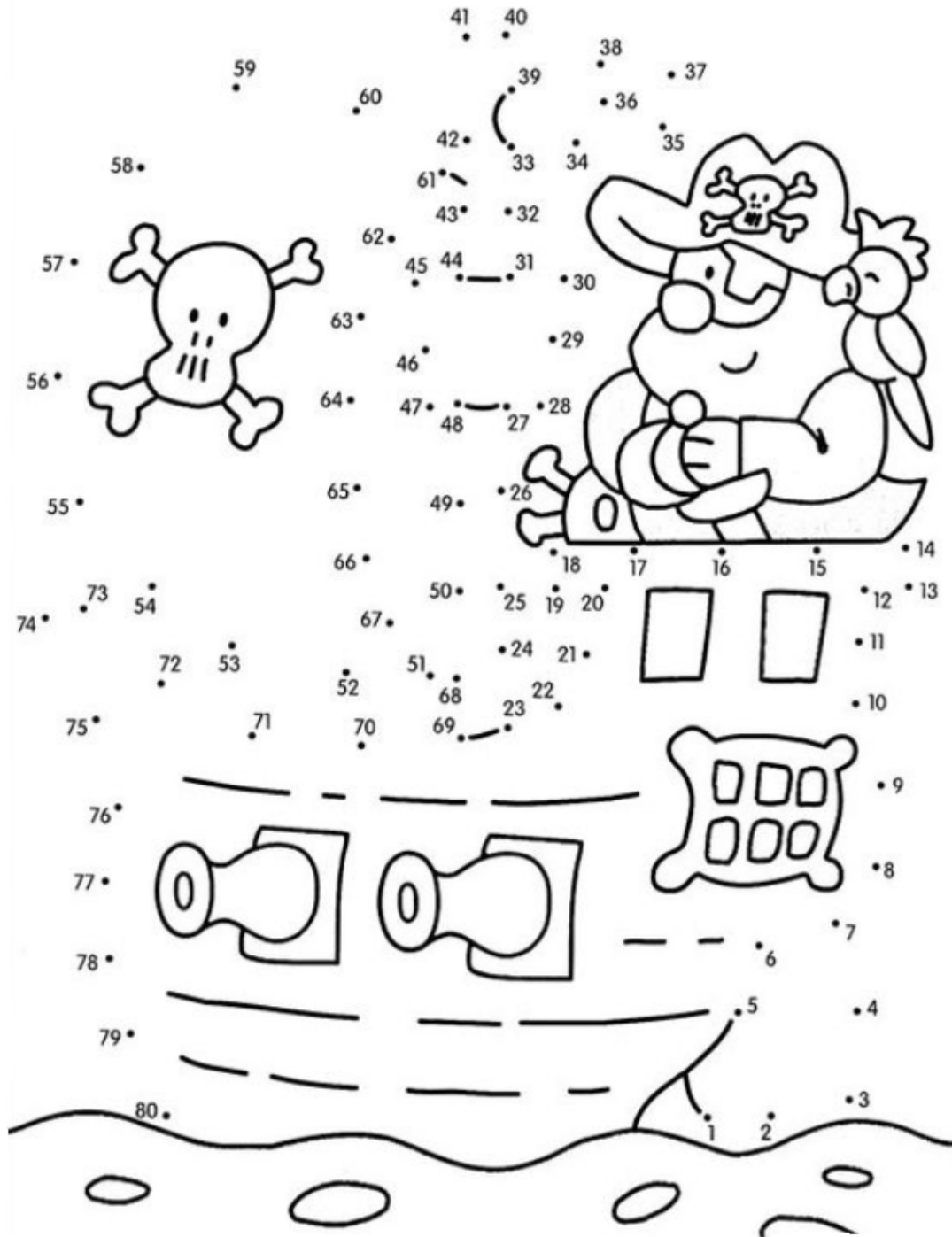
La Ville vous offre votre cendrier de poche !
Disponible dans les points d'accueil touristiques et sur les plages !

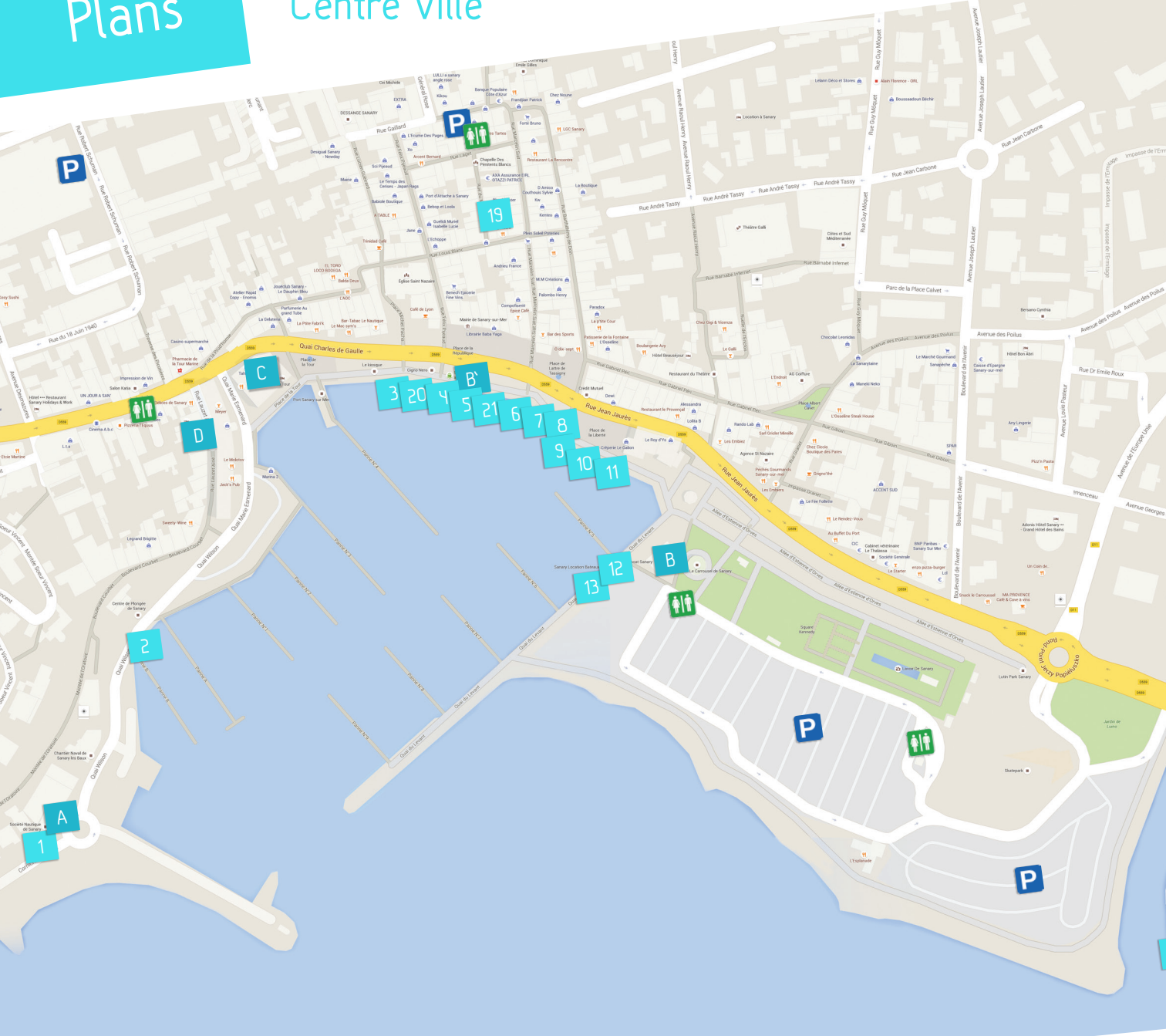


Réglementation pêche de loisir - Tailles de poissons

	Daurade royale - 20 cm
	Chinchard - 15 cm
	Thon rouge - 1,15m / 30 kg (pêche réglementée)
	Ousin - 5 cm (piquants exclus)
	Homard - 30 cm
	Langoustine - 7 cm
	Langouste - 9 cm

	Bar (loup) - 25 cm		Mérou - 45 cm (interdit en pêche de loisir)		Pageot commun - 15 cm
	Sparailon - 12 cm		Marbré - 20 cm		Pagre - 18 cm
	Charax - 18 cm		Merlu - 20 cm		Cernier atlantique - 45 cm
	Sar commun - 23 cm		Rouget - 11 cm		Sardine - 11 cm
	Sar à tête noire - 18 cm		Pageot acarné - 17 cm		Maquereau - 18 cm
	Anchois - 9 cm		Dorade rose - 33 cm		Sole - 20 cm





Plan général



WC publics



Ligne de bus Bandol-Toulon



OFFICE DE TOURISME

SANARY-SUR-MER

Catégorie II

Office de Tourisme - Catégorie II

1 Quai du Levant - CS70001

83112 - Sanary-sur-Mer CEDEX

Tel : +33 (0)4 94 74 01 04

Fax : +33 (0)4 94 74 58 04

E-mail : infostourisme@sanarysurmer.com

Site Internet : www.sanary-tourisme.com et www.sanarysurmer.com



SANARY
SUR MER